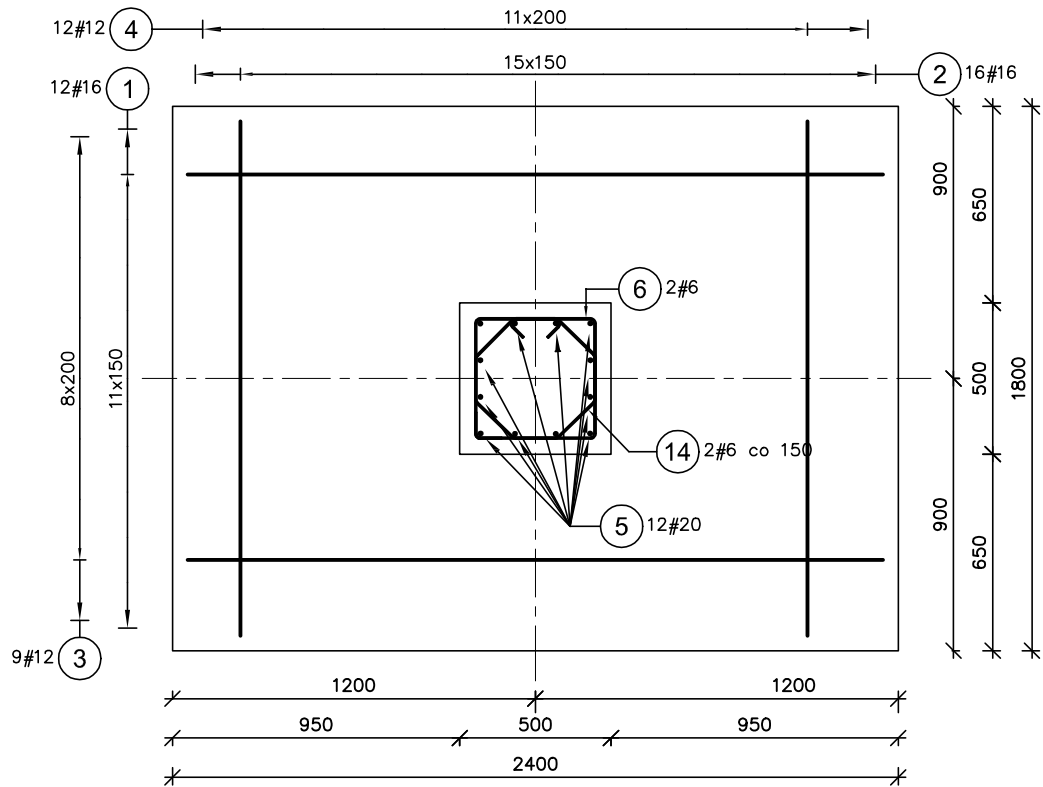
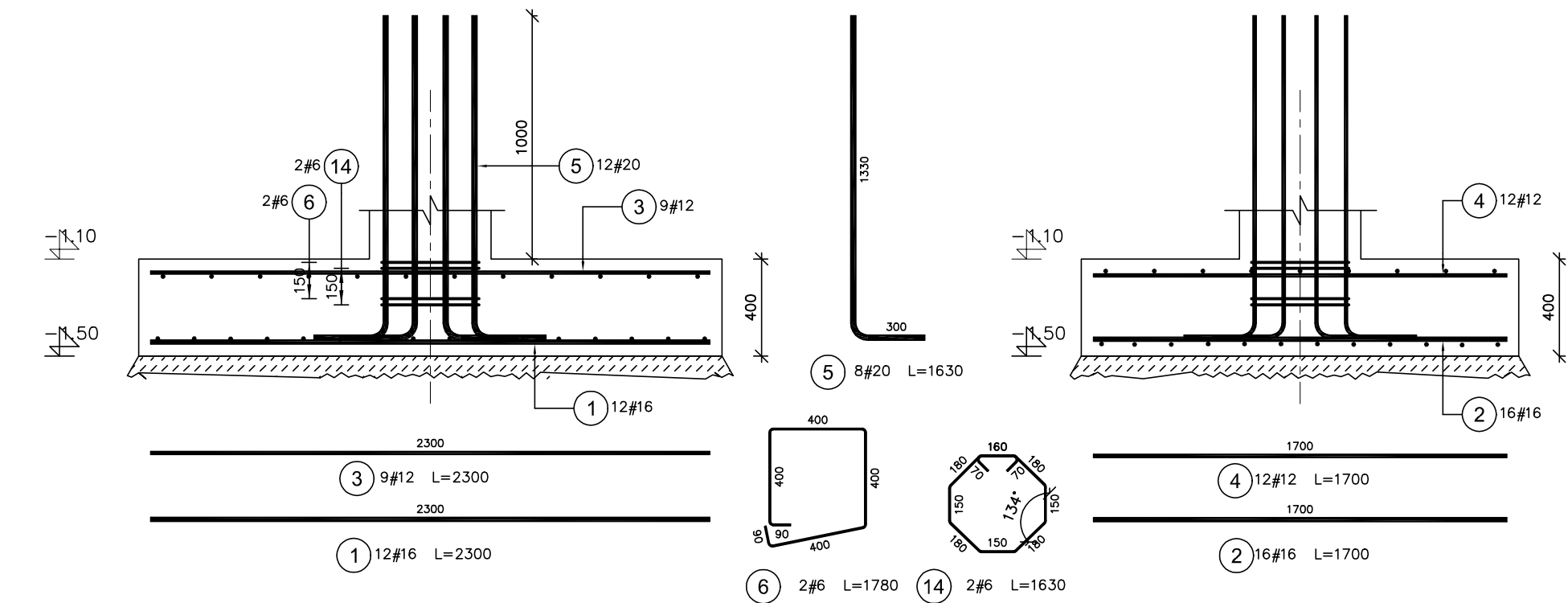


Stopa fundamentowa SF-9
Liczba elementów: 10

UWAGA

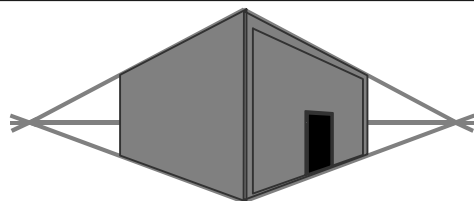
1. Wymiary w [mm].
2. Wymiary wszystkich prętów po krawędzi zewnętrznej.

BETON C25/30 (B30)
STAL ZBROJENIOWA A-IIIIN (B500SP)
otulina: 5cm



Zestawienie stali dla jednego elementu

Poz.	Stal	Długość (mm)	Liczba			Długość łączna (m)			
	#		w elemencie	elementów	ogółem	A-IIIN			
	A-IIIN					# 6	# 12	# 16	# 20
1	16	2300	12	1	12			27,60	
2	16	1700	16	1	16			27,20	
3	12	2300	9	1	9		20,70		
4	12	1700	12	1	12		20,40		
5	20	1630	12	1	12				19,56
6	6	1780	2	1	2	3,56			
14	6	1630	2	1	2	3,26			
Długość wg średnic (m)						6,82	41,10	54,80	19,56
Masa 1 m pręta (kg/m)						0,22	0,89	1,58	2,47
Masa łączna wg średnic (kg)						1,51	36,50	86,58	48,31
Masa łączna wg gatunku stali (kg)						172,91			
Ogółem (kg)						172,91			



MIROSLAW BURTA
ZAKŁAD USŁUGOWY
08-110 SIEDLCE, UL.GRABIANOWSKA 23

PROJEKT TECHNICZNY
1.ROZBUDOWA I PRZEBUDOWA BUDYNKU ZESPOŁU SZKOLNO PRZEDSZKOLNEGO W NIWISKACH O SALĘ GIMNASTYCZNĄ WRAZ Z ŁĄCZNIKIEM ORAZ ZAPLECZEM SANITARNO- SZATNIOWYM
2. BUDOWA WEWNĘTRZNEJ INSTALACJĄ GAZU ORAZ INSTALACJI ZBIORNIKOWEJ NA GAZ PŁYNNY ZE PODZIEMNYMI ZBIORNIKIEM O POJ. 6400L.
3. MONTAŻ ZBIORNIKA NA DESZCZÓWKĘ O POJ. 20m3
4. BUDOWA PLACU ZABAW
W RAMACH ZADANIA: BUDOWA SALI GIMNASTYCZNEJ Z ZAPLECZEM SANITARNO SZATNIOWYM W NIWISKACH

STOPA FUNDAMENTOWA SF-9

RYSUNEK NR PW-KZ-09	SKALA: 1:25
MIĘJSCE I DATA:	SIEDLCE, CZERWIEC 2025
INWESTOR:	LOKALIZACJA:
Gmina Mokobody z siedzibą Plac Chreptowicza 25, 08-124 Mokobody	Działka nr 173/2, Obręb Nhwiski 142604_2.0012, Ul. Rynek 21, 08-124 Mokobody, gmina Mokobody
AUTOR PROJEKTU:	PODPIS:
mgr inż. Paweł Olszewski MAZ/0542/POOK/12 upr. do projektowania bez ograniczeń w spec. konstr.-budowlanej	
SPRAWDZAJĄCY:	PODPIS:
mgr inż. Jolanta Chojęta MAZ/0777/PWBK/16 upr. do projektowania bez ograniczeń w spec. konstr.-budowlanej	